

愛知教育大学附属岡崎中学校

沿革小史 ● 制度・移転・施設

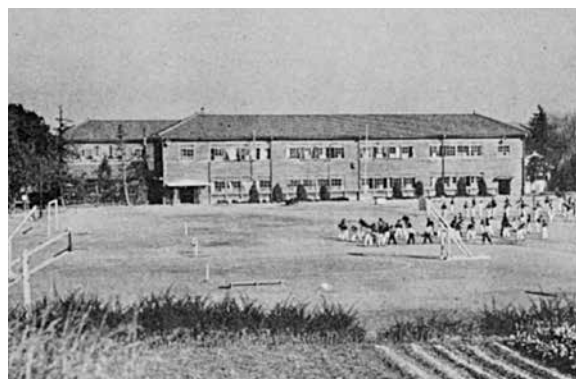
- 昭22.4.15 学校制度(六三制)改革にともない愛知第二師範学校附属中学校と称し、岡崎市六供町八貫15に開校
- 23.10.19 父母と教師の会発足
- 24.5.31 愛知第二師範学校が大学昇格のため、愛知学芸大学附属岡崎中学校と変更
- 26.11.6 岡崎市伊賀町愛宕山1番地旧愛宕小学校の前学芸大
大学校舎に移転
- 28.4.1 附属安城中学校を統合
- 31.3.6 現在地、明大寺町栗林1に移転
- 31.12.13 講堂兼体育館竣工
- 34.2.15 特別教室棟竣工
- 37.4.15 普通教室・管理棟竣工
- 37.8.16 プールおよび付属屋舎竣工
- 39.2.1 技術科教室竣工
- 39.4.10 特殊学級開設(附属小学校家庭科教室)
- 40.1.20 特殊学級校舎(六供町)竣工
- 40.2.1 特殊学級、岡崎市六供町八貫15の新校舎へ移転
- 41.4.1 校名を愛知教育大学附属岡崎中学校と変更
- 42.3.20 給食棟竣工
- 42.5.18 全校完全給食を開始
- 42.6.1 特殊学級分離、附属岡崎小学校の特殊学級を統合して
愛知教育大学附属養護学校独立
- 48.4.1 愛知教育大学附属高等学校の設置にともない学級減
- 54.9.30 カラー親テレビ共聴システム装置完成
- 55.2.28 駐車場完成
- 59.3.31 視聴覚教室竣工
- 59.4.25 特別教室棟竣工
- 62.8.31 育朋館竣工
- 平2.4.2 コンピュータールーム竣工
- 9.9.1 CD-ROMライブラリーシステム導入
- 11.3.31 コンピュータールームのパソコンを更新
- 14.2.14 育朋会発足
- 15.11.11 改修耐震校舎竣工
- 16.4.1 国立大学法人として認可
- 19.5.1 コンピュータールームのパソコンを更新
- 19.11.3 プラズマTV一式を設置(創立60周年記念事業)
- 20.8.1 特別棟一育朋館連絡通路屋根改修
- 22.12.27 特別棟一野外トイレ設置
- 24.10.30 備蓄倉庫設置
- 26.2.24 非常電源発電装置設置
- 26.2.26 育朋館音響システム更新
- 26.8.11 改修耐震給食棟竣工
- 27.3.23 コンピュータールームのパソコンを更新



六供のころ 昭和22年度～昭和26年度



昭和26年11月 愛宕校舎



愛宕のころ 昭和27年度～昭和30年度



昭和31年5月 明大寺校舎